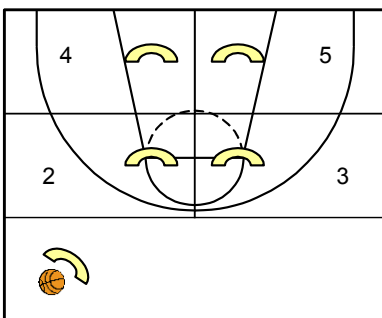


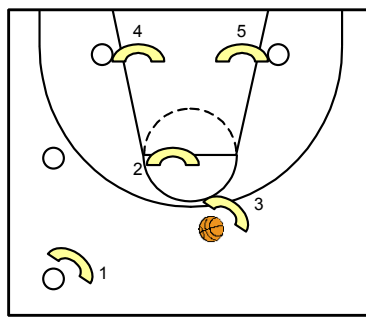
Les défenses combinées sont nées de l'impuissance des zones conventionnelles pour contrer les joueurs adroits de loin (tirs en suspension) et les postes bas qui sortaient de la zone réservée. Les systèmes de défenses combinées utilisent quelques joueurs défendant en individuelle et d'autres défendant en zone. Le but de toutes ces défenses est d'amoinrir l'efficacité d'un ou deux excellents joueurs, d'éviter les tirs sous le panier, d'encourager les adversaires à tenter leur chance dans des positions qui leur sont moins favorables, tout en assurant une position forte au rebond (ce qui permet de jouer la contre-attaque). Les formes de défenses combinées les plus employées sont :

- ♦ La défense " Box and One "
- ♦ La défense " Diamond and One "
- ♦ La défense " T-Zone "
- ♦ La défense " Triangle et Deux "

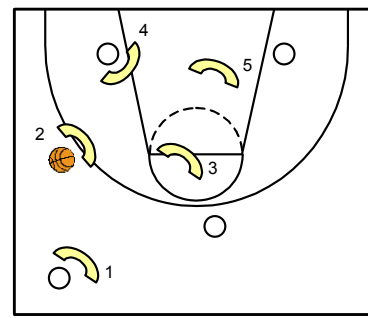
## → La défense « Box and One »



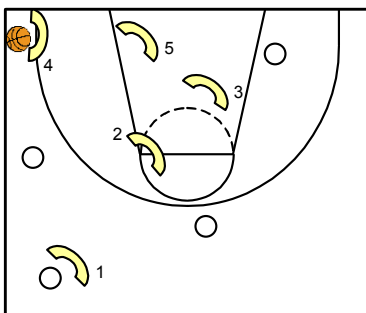
Répartition des secteurs à couvrir



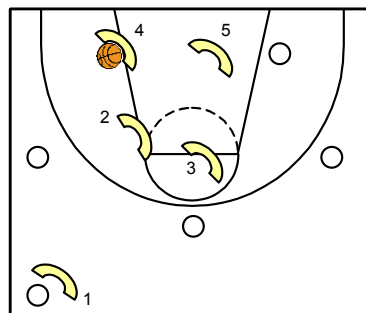
Ballon en secteur 2



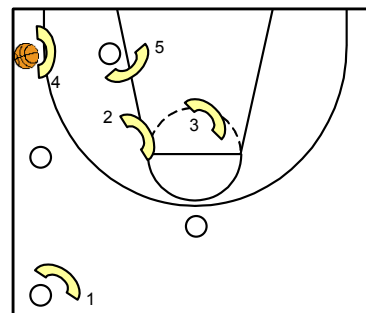
Ballon en secteur 3



Ballon en secteur 0



Ballon en secteur 5

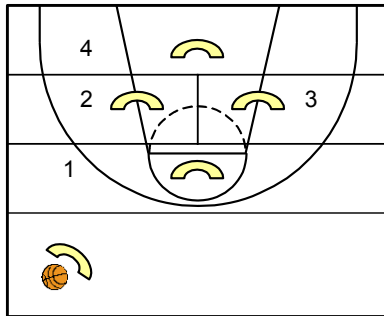


Surnombre offensif

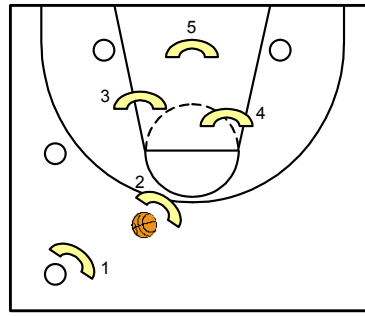
Cette défense consiste à placer un défenseur en homme à homme de façon stricte sur l'attaquant le plus dangereux ("boite") pendant que ses partenaires se disposent en carré (deux défenseurs à hauteur de la ligne des lancer-francs et deux en position d'arrières). Nous avons représenté les principaux placements des défenseurs en fonction de la position du ballon dans les différents secteurs de jeu (secteur 2, secteur 3, secteur 0, secteur 5, cas du surnombre offensif). On pratique généralement la défense box and one lorsque le joueur pris en boîte est un ailier.



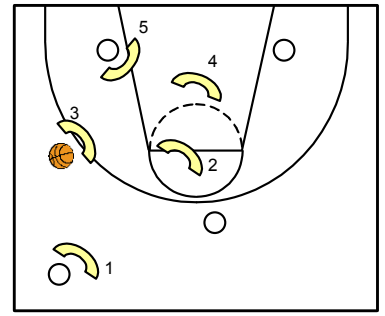
## → La défense « Diamond and One »



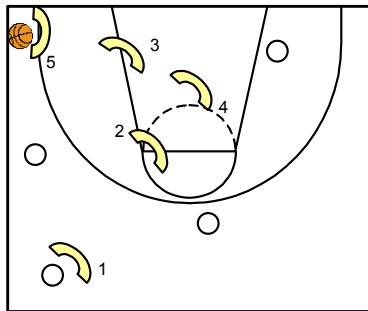
Répartition des secteurs à couvrir



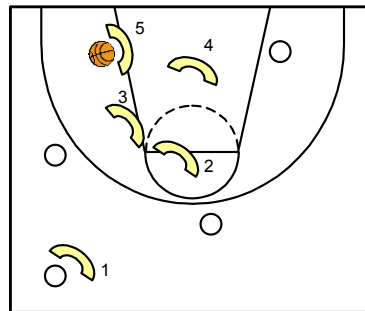
Ballon en secteur 2



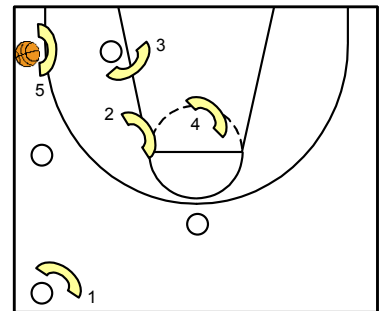
Ballon en secteur 3



Ballon en secteur 0



Ballon en secteur 5



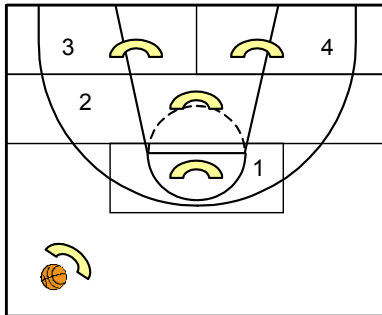
Surnombre offensif

Cette défense consiste à placer un défenseur en homme à homme de façon stricte sur l'attaquant le plus dangereux ("boîte") pendant que ses partenaires se disposent en losange (un joueur se trouve en haut de la zone réservée, deux à mi-raquette et un dernier sous le panier). Nous avons représenté les principaux placements des défenseurs en fonction de la position du ballon dans les différents secteurs de jeu (secteur 2, secteur 3, secteur 0, secteur 5). On pratique généralement la défense diamond and one lorsque le joueur pris en boîte est le meneur.

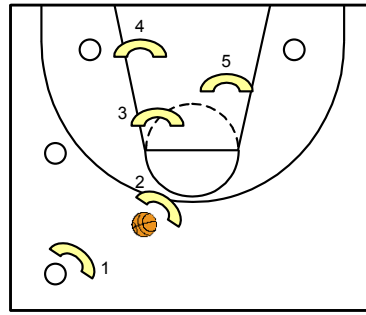
## → La défense « T-Zone »

Cette défense consiste à placer un défenseur en homme à homme de façon stricte sur l'attaquant le plus dangereux ("boîte") pendant que ses partenaires se disposent en "T" (deux joueurs placés l'un derrière l'autre en haut de la zone réservée et deux autres en positions de pivots qui forment la barre du "T"). Nous avons représenté les principaux placements des défenseurs en fonction de la position du ballon dans les différents secteurs de jeu (secteur 2, secteur 3, secteur 0, secteur 5).

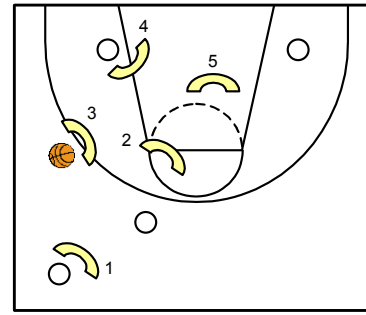
## → La défense « T-Zone » (suite)



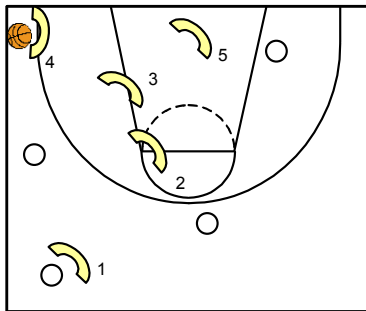
Répartition des secteurs à couvrir



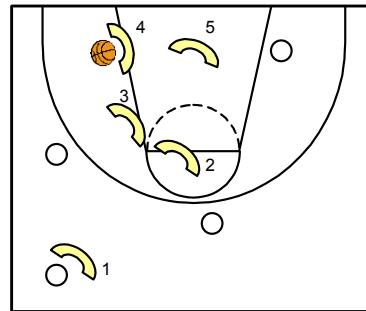
Ballon en secteur 2



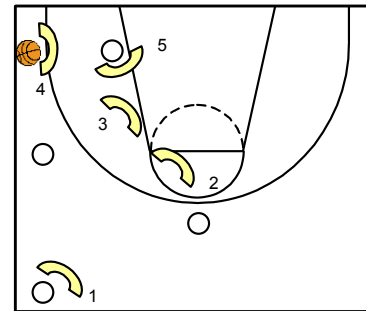
Ballon en secteur 3



Ballon en secteur 0



Ballon en secteur 5



Surnombre offensif

Le rôle des défenseurs de la T-zone est le suivant :

- ♦ 2 couvre le poste et se décale côté ballon ;
- ♦ 3 couvre les sorties de 2, 4 et 5 ;
- ♦ 4 surpasse le joueur intérieur, et sort lorsque la balle est en aile profonde ;
- ♦ 5 équilibre au centre et à l'opposé.

Dans tous les cas, ce sont les joueurs 4 et 5 qui informent en permanence les joueurs 1 et 2 des mouvements adverses et des réactions défensives appropriées.

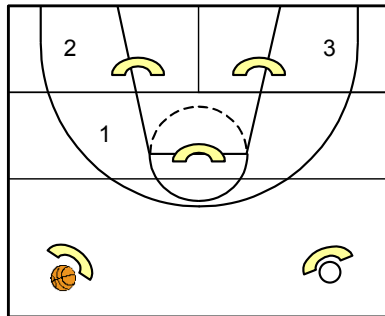
## → La défense « Triangle et deux »

Cette défense consiste à jouer en homme à homme de façon stricte avec deux défenseurs ("double boîte") pendant que les trois autres sont placés en triangle pour défendre la zone réservée. Le triangle peut être placé la pointe dirigée vers le panier (zone 2.1 : cas de 2 extérieurs + 1 intérieur) ou la pointe dirigée vers la tête de raquette (zone 1.2 : cas de 1 extérieur + 2 intérieurs).

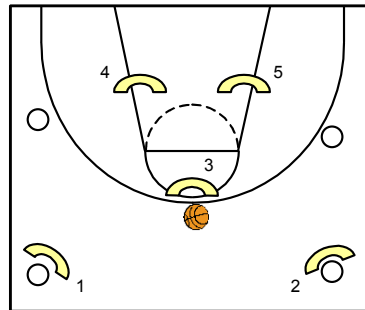
Le rôle des joueurs défendant en individuelle stricte est le suivant : Orientation du porteur de balle (diriger vers les lignes de touche, à l'opposé de la 2<sup>ème</sup> "boîte") et orientation du non porteur de balle (repousser le plus loin possible du ballon, ne pas accompagner dans la zone réservée mais couper et aider la zone si un joueur du triangle est en difficulté).



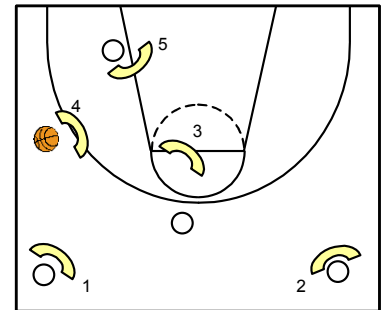
## → La défense « Triangle et deux » (suite)



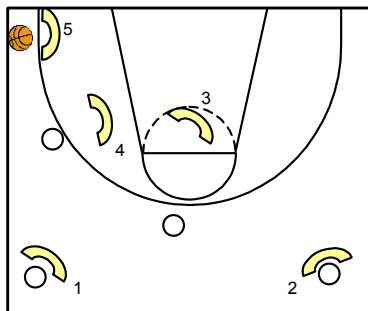
Répartition des secteurs à couvrir



Ballon en secteur 2

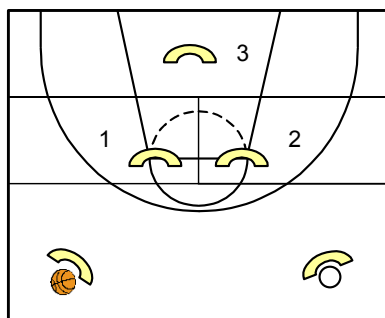


Ballon en secteur 3

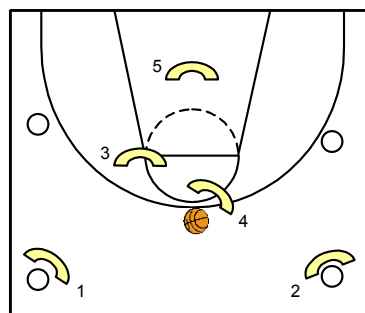


Ballon en secteur 0

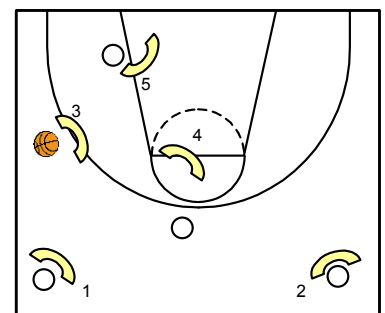
Le rôle des joueurs défendant en zone 1.2 est le suivant : le joueur placé en haut couvre le poste haut et les ailes ; les joueurs placés en bas stoppent les pénétrations en dribble, couvrent les ailes profondes et le poste bas. Le défenseur placé à l'opposé assure l'équilibre en fonction des déplacements de ses coéquipiers, notamment lorsque le joueur de la 1<sup>ère</sup> ligne sort dans l'aile.



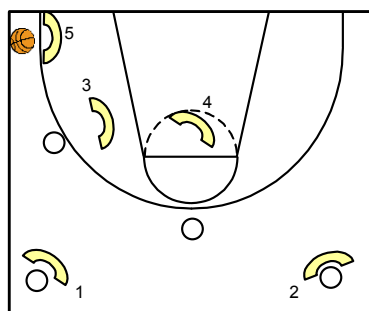
Répartition des secteurs à couvrir



Ballon en secteur 2



Ballon en secteur 3



Ballon en secteur 0

Le rôle des joueurs défendant en zone 2.1 est le suivant : le joueur placé en bas dirige et assure l'équilibre en fonction des déplacements de ses coéquipiers ; les joueurs placés en haut stoppent les pénétrations en dribble, couvrent les ailes et le poste haut.